



П Р И К А З

от 28.02.2019

№ 25-р

г. Сыктывкар

Об утверждении границ территориальных зон муниципального образования муниципального района «Корткеросский», а также видов и типов рекламных конструкций, допустимых к размещению в пределах границ территориальных зон муниципального образования муниципального района «Корткеросский»

В соответствии с Федеральным законом «О рекламе», приказом Администрации Главы Республики Коми от 11 мая 2018 г. № 39-р «О некоторых вопросах распространения наружной рекламы с использованием рекламных конструкций на территориях муниципальных образований в Республике Коми» приказываю:

1. Утвердить границы территориальных зон муниципального образования муниципального района «Корткеросский», а также виды и типы рекламных конструкций, допустимых к размещению в пределах границ территориальных зон муниципального образования муниципального района «Корткеросский» согласно приложению к настоящему приказу.

2. Настоящий приказ вступает в силу со дня его официального опубликования.

Руководитель Администрации
Главы Республики Коми

М.Ю. Порядин

Границы территориальных зон муниципального образования
муниципального района «Корткеросский», а также виды и типы рекламных
конструкций, допустимых к размещению в пределах границ территориальных
зон муниципального образования муниципального района «Корткеросский»

Село Корткерос

Зоны	Территории	Виды и типы рекламных конструкций, допустимых к установке
Зона 1	ул. Набережная (от пересечения с ул. Советская до пересечения с ул. Московская); ул. Советская (от левого торца д. 187 до левого торца д. 220).	Отдельно стоящие рекламные конструкции следующих типов: пилларс; пилон; афишная конструкция; рекламная конструкция, конструктивно связанная с остановочным пунктом движения общественного транспорта.
Зона 2	ул. Березовая (от начала до конца); ул. Васильковая (от начала до конца); ул. Весенняя (от начала до конца); ул. Дальняя (от начала до конца); ул. Дорожная (от пересечения с трассой Сыктывкар – Троицко-Печорск до конца); ул. Лазурная (от начала до конца); ул. Лебедева (от начала до конца); ул. Лесная (от начала до конца); ул. Луговая (от начала до конца); ул. Магистральная (от начала до конца); ул. Молодёжная (от начала до конца); ул. Московская (от начала до конца); ул. Набережная (от пересечения с ул. Московская до конца);	Уникальные (нестандартные) рекламные конструкции; рекламные конструкции, присоединяемые к зданиям типов: крышная установка, видеозэкран, медиафасад; отдельно стоящие рекламные конструкции следующих типов: пилларс, пилон, афишная конструкция, сити-борд, щит 3х4, отдельно стоящий видеозэкран; рекламная конструкция, конструктивно связанная с остановочным пунктом движения общественного транспорта.

	<ul style="list-style-type: none"> ул. Овражная (от начала до конца); ул. Озёрная (от начала до конца); ул. Первомайская (от начала до конца); ул. Песчаная (от начала до конца); ул. Подгорная (от начала до конца); ул. Полевая (от начала до конца); ул. Радужная (от начала до конца); ул. Ручейная (от начала до конца); ул. Светлая (от начала до конца); ул. Советская (от начала до левого торца д. 187; от левого торца д. 220 до пересечения с пер. Брусничный); ул. Совхозная (от начала до конца); ул. Солнечная (от начала до конца); ул. Сосновый бор (от начала до конца); ул. Стадионная (от начала до конца); ул. Стефана Пермского (от начала до конца); ул. Сухановой (от начала до конца); ул. Теребейская (от начала до конца); ул. Янтарная (от начала до конца); пер. Аграрный (от начала до конца); пер. Брусничный (от начала до конца); пер. Спортивный (от начала до конца); пер. Удачный (от начала до конца); пер. Южный (от начала до конца); м. Сангородок (от начала до конца). 	
Зона 4	<ul style="list-style-type: none"> ул. Дорожная (от начала до пересечения с трассой Сыктывкар – Троицко-Печорск); ул. Советская (от пересечения с пер. Брусничный до конца); 	<p>Уникальные (нестандартные) рекламные конструкции;</p> <p>все типы рекламных конструкций, присоединяемых к зданиям;</p> <p>отдельно стоящие рекламные конструкции следующих типов: пилларс, пилон, афишная конструкция, сити-борд, щит 3х4, евроцит, отдельно стоящий видеозэкран;</p> <p>рекламная конструкция, конструктивно связанная с остановочным пунктом движения общественного транспорта.</p>

**Территория муниципального образования муниципального района
«Корткеросский», за исключением территории села Корткерос**

Зоны	Территории	Виды и типы рекламных конструкций, допустимых к установке
Зона 2	<p>Поселки сельского типа: Аджером, Веселовка, Визябож, Мартиты, Намск, Подтыбок, Приозёрный, Собино, Урьель, Усть-Лэкчим.</p> <p>Села: Богородск, Большелуг, Вомын, Додзь, Керес, Маджа, Мордино, Нёбдино, Нившера, Пезмег, Подбельск, Позтыкерес, Сторожевск.</p> <p>Деревни: Алексеевка, Аникеевка, Ануфриевка, Баяркерес, Важкуръя, Визябож, Выльыб, Дань, Зулэб, Ивановка, Ивановская, Кармыльк, Конша, Куръядор, Лаборем, Лопыдино, Лунь, Наволок, Новик, Паркерос, Пасвомын, Русановская, Сюзяыб, Тимасикт, Троицк, Трофимовская, Четдино, Эжол, Якушевск.</p>	<p>Уникальные (нестандартные) рекламные конструкции; рекламные конструкции, присоединяемые к зданиям типов: крышная установка, видеоэкран, медиафасад; отдельно стоящие рекламные конструкции следующих типов: пилларс, пилон, афишная конструкция, сити-борд, щит 3х4, отдельно стоящий видеоэкран; рекламная конструкция, конструктивно связанная с остановочным пунктом движения общественного транспорта.</p>

Автомобильные дороги регионального, межмуниципального значения
Республики Коми

Зоны	Территории	Виды и типы рекламных конструкций, допустимых к установке
Зона 3	<ul style="list-style-type: none"> - автомобильная дорога Сыктывкар – Кудымкар – Пермь на участках: - Верхняя Максаковка – Веселовка - Веселовка – граница Пермского края; - автомобильная дорога Сыктывкар – Троицко-Печорск на участке Сыктывкар – Пузла – Крутая; - автомобильная дорога Сторожевск – Нившера от автомобильной дороги Сыктывкар – Троицко-Печорск; - подъезд к с. Керес от автомобильной дороги Подъезд к с. Носим; - подъезд к с. Сторожевск от автомобильной дороги Сыктывкар – Троицко-Печорск; - подъезд к пст. Приозёрный от автомобильной дороги Сыктывкар – Троицко-Печорск; - подъезд к с. Нёбдино от автомобильной дороги Сыктывкар – Троицко-Печорск; - подъезд к с. Маджа от автомобильной дороги Сыктывкар – Троицко-Печорск; - подъезд к с. Пезмег от автомобильной дороги Сыктывкар – Троицко-Печорск; - подъезд к с. Носим от автомобильной дороги Сыктывкар – Троицко-Печорск; - подъезд к с. Большелуг от автомобильной дороги Сторожевск – Нившера; - подъезд к с. Додзь от автомобильной дороги Сыктывкар – Троицко-Печорск; - подъезд к с. Богородск от автомобильной дороги Сторожевск – Нившера; - подъезд к пст. Усть-Лэкчим от автомобильной дороги Подъезд к с. Корткерос; - подъезд к пст Намск от автомобильной дороги Сыктывкар – Кудымкар – Пермь; - подъезд к с. Мордино от автомобильной дороги Сыктывкар – Кудымкар – Пермь - автомобильная дорога по с. Корткерос; - объездная автомобильная дорога с. Корткерос; 	<p>Все виды и типы рекламных конструкций, с учетом положений распоряжения Федерального дорожного агентства от 24 октября 2016 г. № 2192-р.</p>

	- подъезд к д. Чов; - подъезд к с. Корткерос от автомобильной дороги Сыктывкар – Кудымкар – Пермь.	
--	---	--

1. Границы территориальных зон, в населенных пунктах, для улиц и автомобильных дорог проходят по фасадам и торцам зданий, строений, сооружений, располагаемых на первой линии застройки.

2. В местах пересечения автомобильных дорог, улиц, относящихся к разным территориальным зонам (места наложения территориальных зон), автомобильная дорога, улица относятся к более приоритетной территориальной зоне. При этом приоритетность территориальных зон определяется в порядке их убывания (приоритетна та территория, которая по последовательности предшествует нижеследующей. Исключение: в местах пересечения автомобильных дорог, улиц, относящихся к территориальным зонам 3 и 4, приоритетна территория 4 зоны).

3. Ширина территориальных зон для автомобильных дорог вне населенных пунктов не ограничивается границами полосы отвода автомобильной дороги.

4. Графическое отображение границ территориальных зон муниципального образования муниципального района «Корткеросский» приведено в приложении к Границам территориальных зон муниципального образования муниципального района «Корткеросский», а также видам и типам рекламных конструкций, допустимых к размещению в пределах границ территориальных зон муниципального образования муниципального района «Корткеросский».

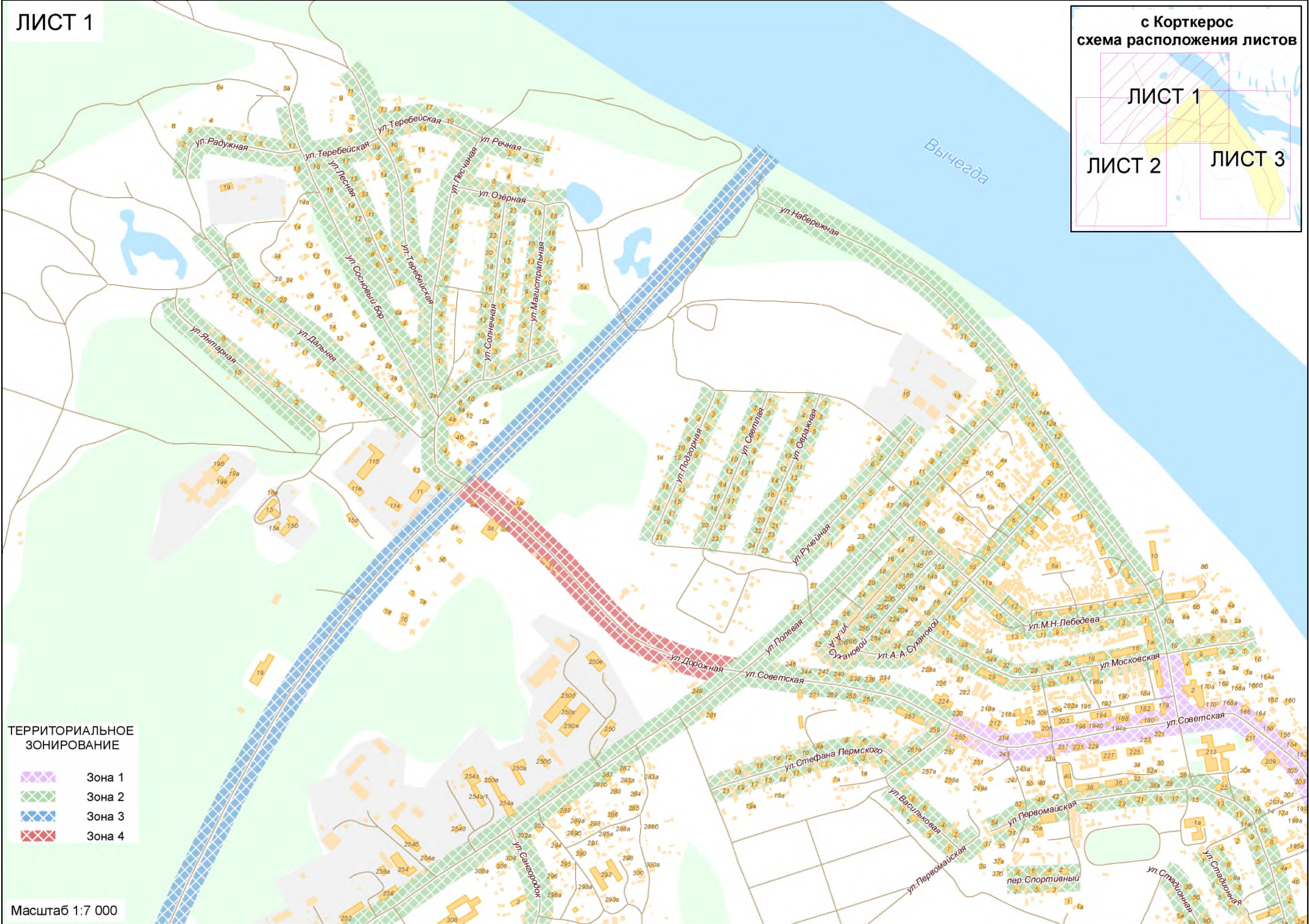
Приложение
к Границам
территориальных зон
муниципального образования
муниципального района
«Корткеросский»,
а также видам и типам
рекламных конструкций,
допустимых к размещению
в пределах границ
территориальных зон
муниципального образования
муниципального района
«Корткеросский»

ГРАФИЧЕСКОЕ ОТОБРАЖЕНИЕ
ГРАНИЦ ТЕРРИТОРИАЛЬНЫХ ЗОН
МУНИЦИПАЛЬНОГО ОБРАЗОВАНИЯ
МУНИЦИПАЛЬНОГО РАЙОНА «КОРТКЕРОССКИЙ»

Графическое отображение границ территориальных зон
муниципального образования муниципального района «Корткеросский»



Масштаб 1:12 000



с Корткерос

схема расположения листов

ЛИСТ 1

ЛИСТ 2

ЛИСТ 3

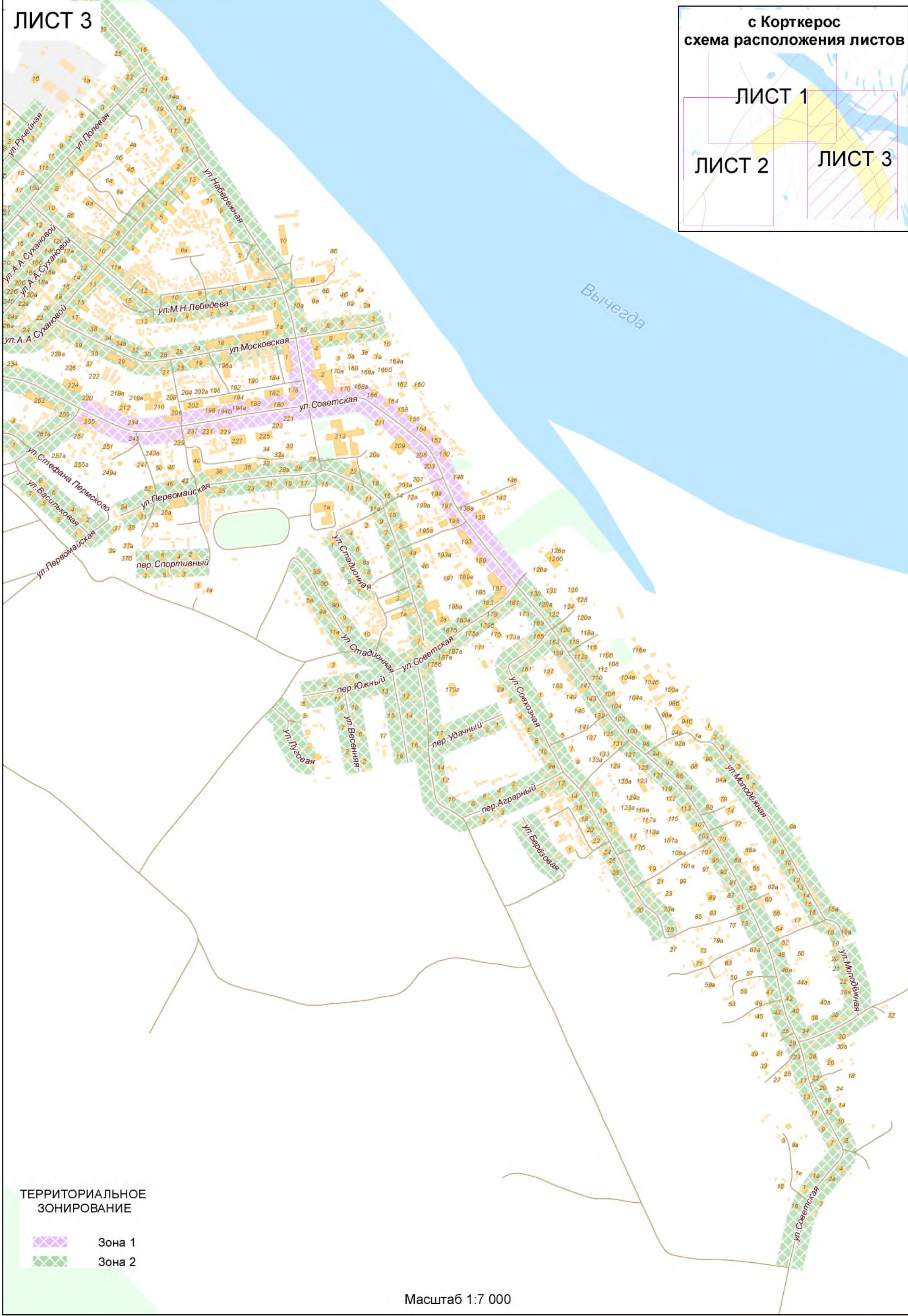
ТЕРРИТОРИАЛЬНОЕ ЗОНИРОВАНИЕ	
<div></div>	Зона 2
<div></div>	Зона 3
<div></div>	Зона 4

с Корткерос
схема расположения листов

ЛИСТ 1

ЛИСТ 2

ЛИСТ 3



ТЕРРИТОРИАЛЬНОЕ
ЗОНИРОВАНИЕ

- Зона 1
- Зона 2